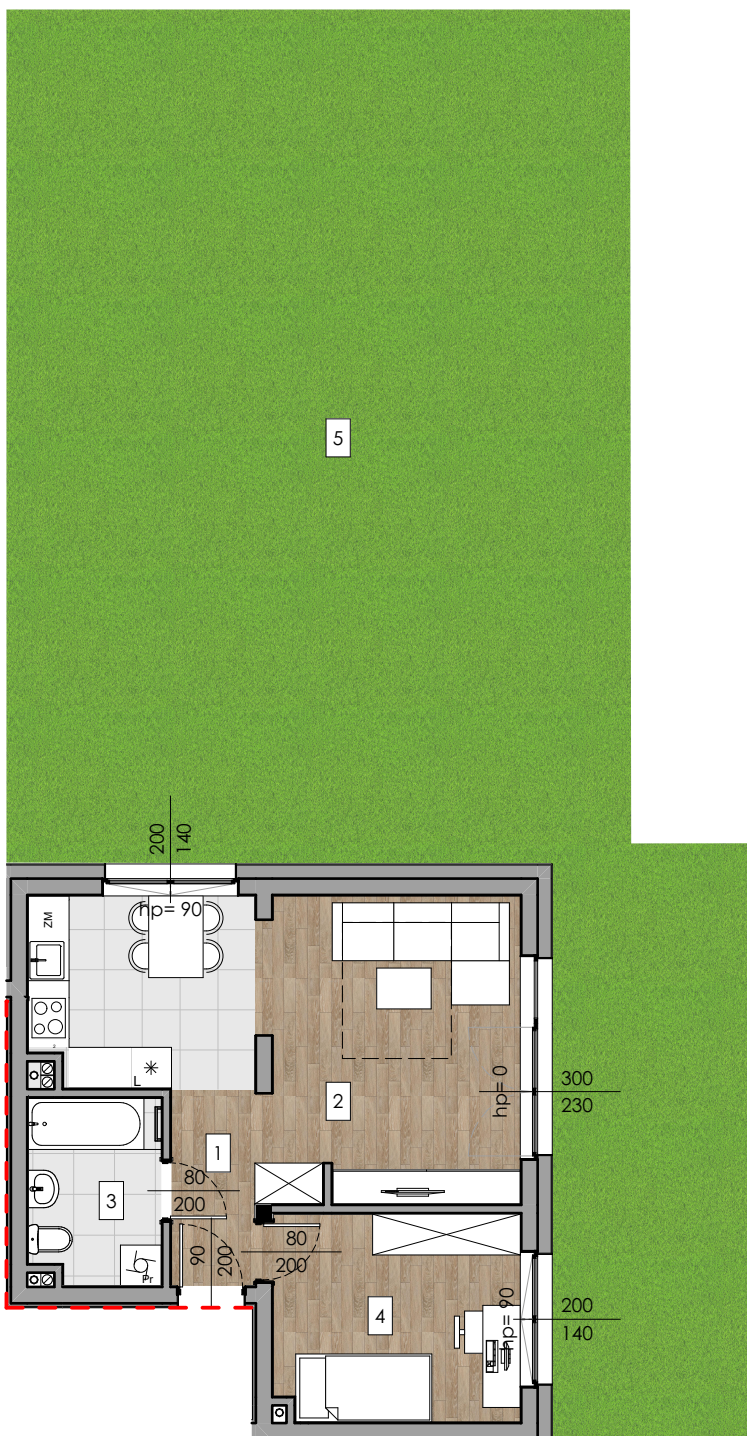




1	PRZEDPOKÓJ	4,92 m ²
2	POKÓJ DZIENNY	15,67 m ²
3	KUCHNIA	9,13 m ²
4	ŁAZIENKA	5,21 m ²
5	POKÓJ	10,96 m ²
6	OGRÓDEK	145,50 m ²

POWIERZCHNIA UŻYTKOWA - 45,89 m² + 145,50 m²



BUDYNEK B / PARTER / MIESZKANIE B0_12

